



# AMBULANCE.

Die mobile Sanitätsstation.





## Ambulance - der innovative Sanitätsanhänger.

Mit dem neuen Tandem-Sanitätsanhänger hat Wörmann eine mobile Sanitätsstation der Extraklasse geschaffen. Bei größeren Menschenmengen wie zum Beispiel auf Events, Volksfesten, Konzerten oder anderen öffentlichen Veranstaltungen kann immer ein medizinischer Notfall eintreten.

Mit dem innovativen Sanitätsanhänger von Wörmann sind Rettungskräfte und Sanitätsdienste für die mobile Betreuung vor Ort ganzjährig bestens aufgestellt. Dank seiner großzügigen Aufteilung in Behandlungs- und Aufenthaltsraum ist genügend Platz sowohl für die medizinische Erstversorgung als auch für die Einsatzkräfte vorhanden. Die ideale Kombination also, um Patienten schnell und bestens zu versorgen und dennoch jederzeit erholt und einsatzbereit zu bleiben!



# INNOVATIV.

Typ	Ges.Gew. in kg	Eig.Gew. in kg	Länge ca. in mm	Breite ca. in mm	Höhe ca. in mm	Bereifung
Ambulance 30.60/240	3000		6090	2480	2230	195 50 R 13" C





Aluminium-Kiste auf Deichsel montiert mit zwei Fachböden für mehr Stauraum



Unterflur-Aluminium-Kiste; Wasser- und Stromanschluss

Komfortable Serienausstattung ▼

**V-Komfort-Fahrwerk:**

- Durchgehende wartungsfreie Gewerbeachsen mit verstärkten Längsaufhängen, feuerverzinkt
- 4-Rad Auflaufbremse mit vollautomatischer Rückfahrautomatik und Feststellbremse
- Einzelradfederung progressiv wirkend und stoßgedämpft
- Wartungsfreie, wassergeschützte doppelreihige Schrägkugellager
- V-Deichselausführung, feuerverzinkt
- Stabiles Compact-Stützrad, höhenverstellbar
- Automatikkupplung mit Sicherheits- und Verschleißanzeige

**Aufbau: Kofferaufbau**

- Stabiler Sandwich-Kofferaufbau mit geschäumtem Polyurethan-Kern 50 mm [isoliert]
- Deckschichten aus Stahlblech feuerverzinkt und zusätzlich pulverbeschichtet
- Türen mit Spezialdichtung, stabiler verwindungssteifer Heckportalrahmen
- Thermo-Isolierdach aus Kunststoff aus einem Stück (60 mm isoliert)
- Thermo-Sandwich-Isolierboden 60 mm plus PVC-Boden verklebt und versiegelt [Farbe: hellgrau meliert]

**Serien-Zubehör:**

- Ersatzrad mit Halterung unter Ladefläche montiert

**Beleuchtungsanlage:**

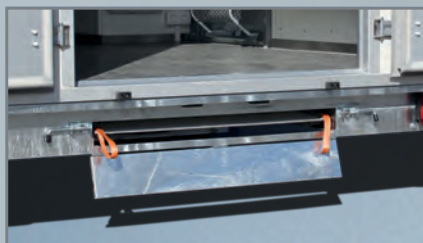
- Beleuchtung nach StVZO. 12 Volt, 13-polig mit Rückfahrcheinwerfer
- 4-Kammerleuchten mit Schluß-, Brems- u. Blinklicht, 2 Nebelschlußleuchten, 2 Dreieckrückstrahler und Kennzeichenbeleuchtung, links und rechts gelbe Seitenstrahler

# AMBULANCE.

Die mobile Sanitätsstation für den Einsatz vor Ort.



2-flügelige Türe  
hinten mit  
integriertem  
starrem Fenster



Rampenschacht für  
zusätzliche Auffahr-  
rampe im Heckbereich





# AMBULANCE.

Die mobile Sanitätsstation für den Ganzjahreseinsatz.



Klappbares Vordach  
mit LED-Beleuchtung

Einstiegstüren mit  
Treppen einhängbar



Ausstattung Behandlungsraum ▼

- 6 LED-Deckenleuchten innen mit zwei Lichtschaltern
- Behandlungsbank (ca. 1800 mm lang), an die Wand hochklappbar und arretierbar
- Sideboard (ca. 1500 mm) mit vier Schubläden, 2 Spalten mit je zwei Schubläden, darunter je eintüriger Schrank mit je einem Fachboden
- Hängeschrank (ca. 1500 mm) über Sideboard mit einem eintürigen und einem zweitürigen Schrankteil mit je einem Fachboden
- Schreibtisch (ca. 850 mm) mit vier Schubläden und Hocker
- Vorhangabtrennung
- Truhensitzbank (ca. 1050 x 500 x 500 mm) für zwei Personen
- Wickeltisch an Wand klappbar
- Zweitüriger Schrank (ca. 800 x 60 x 850 mm) mit zwei Schubläden und integriertem Waschbecken
- Zwei Elektroheizungen
- 230 Volt Klimaanlage Dometic 1700 fresh
- 2x Airlinerschiene mit je ca. 2000 mm, in Boden versenkt zur Sicherung z. B. einer Fahrtrage



# AMBULANCE.

Die mobile Sanitätsstation mit großem Behandlungsraum.



2-türiger Schrank mit zwei Schubläden und integriertem Waschbecken



Behandlungsbank an die Wand hochklappbar und arretierbar



Schrank mit Außen- und Innentür



Schiebefenster mit Sonnenrollo



Schiebefenster mit Moskitonetz



Hängeschrank über Sideboard mit eintürigem und zweitürigem Schrankteil



Truhensitzbank für zwei Personen; Wickeltisch an Wand klapp- und arretierbar



230 Volt Klimaanlage



LED-Deckenleuchten innen



# AMBULANCE.

Die mobile Sanitätsstation mit großzügigem Aufenthaltsraum für Einsatzkräfte.



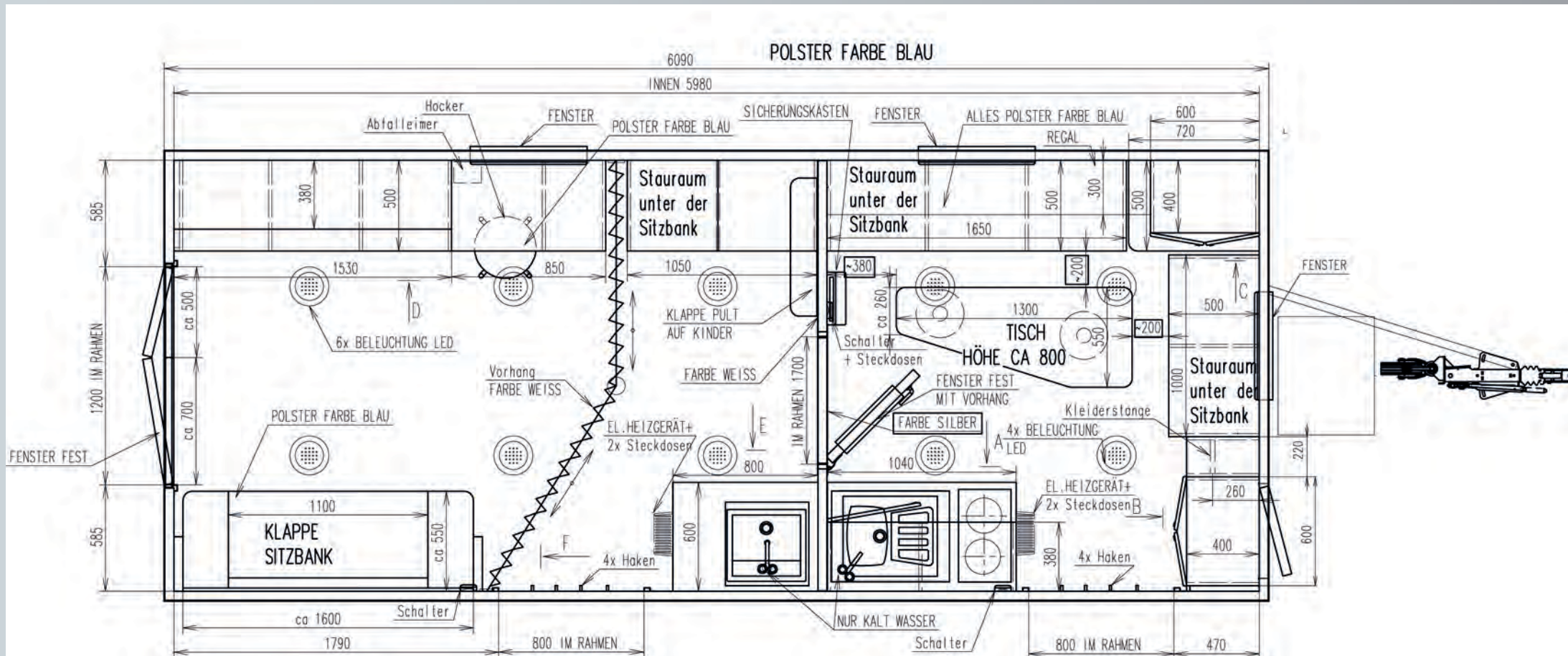
## Ausstattung Aufenthaltsraum ▼

- 4 LED-Deckenleuchten innen mit Lichtschalter
- Schrank für Notfallrucksäcke von innen und außen mit Türe zugänglich, abschließbar, Ablage für Helme, Kleiderstange für Jacken
- Hängeschrank über Ablage, zweiteilig: Obere Hälfte zweitüriger Schrank, untere Hälfte offene Ablage für Funkstation
- Kleiderhaken an Türe
- Esstisch abgeschrägt
- Truhensitzbank für 2 Personen mit Polster
- Truhensitzbank für 3 Personen mit Polster
- Schreibtisch/Ablagetisch im Eck zwischen den Bänken
- Elektroheizung
- Küchenzeile (ca. 1040 x 600 x 885 mm), 2-türig mit Schubladen, Waschbecken, Cerankochfeld mit zwei integrierten Platten
- Hängeschrank über Küchenzeile, 2-türig
- Mikrowelle
- Kühlschrank mit Tiefkühlfach

# AMBULANCE.

Mobil - Individuell - Flexibel.

Grundrisskizze mit Ausstattung



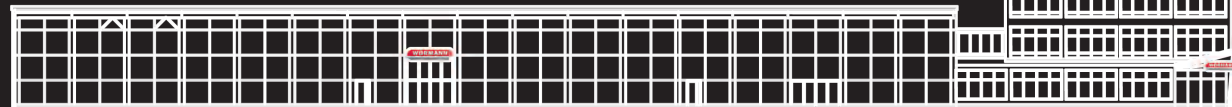
**Je nach Bedarf individuell ausbaubar!**



Bei WÖRMANN – dem größten Anhänger-Center Europas – finden Sie auf ca. 50.000 qm Ausstellungsfläche über 2.000 Anhänger, über 500 Gebrauchtanhänger von A - Z.



Die neue Dimension für Anhänger



WÖRMANN GmbH  
85241 Hebertshausen bei Dachau  
Deutschland  
Telefon: + 49 ( 0 ) 8131 / 29 27 8-0  
Telefax: + 49 ( 0 ) 8131 / 29 27 8-40

Vertriebszentrum:  
Haupteingang: Torstraße 29  
Anlieferung: Grubmühlstr. 4 - 16  
Postanschrift: Torstraße 29

Geschäftszeiten:  
Montag - Freitag 09.00 - 18.00 Uhr  
Samstag: 09.00 - 13.00 Uhr

info@woermann.eu  
www.woermann.eu



Super-Auslieferung bundesweit!

